

労働者への健康行動知識普及に 効果ある健康情報媒体の 評価調査研究

奥田	昌之	山口産業保健推進センター基幹相談員
木下	武志	山口大学大学院理工学研究科
稲田	杏子	山口県岩国健康福祉センター
芳原	達也	山口産業保健推進センター基幹相談員

目的

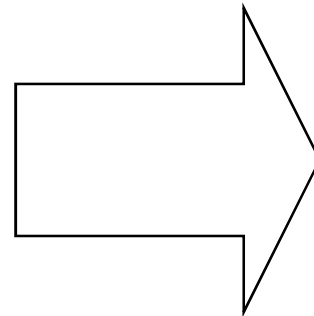
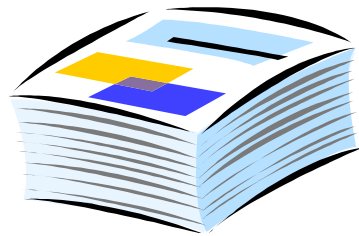
集団を対象



○ 集団の多くは健康

○ Transtheoretical Model
○ Pre-, Contemplation

媒体の効果



健康知識

健康行動

方法

山口県 岩国市 4事業場(2,322人)
(2事業場 1000人規模)

6月	7月	8月	9月	10月	11月	12月	1月
----	----	----	----	-----	-----	-----	----

ポスター、チラシ 原案作成	印刷
------------------	----

参加事業所募 集

介入（前半） ポスター貼付	介入（後半） ポスター貼付
------------------	------------------

啓発前調査

社内イントラ チラシ配布・

セミナー

啓発後調査

デザイン ポスターA2 ちらしA4



健康生活実践キャンペーン

めざそう!“1週間に**23**エクササイズ”

1日に1万歩をめざして、今より**1000**歩プラス



健康生活実践キャンペーン

食から始める健康づくり

野菜を1日**350g**以上を目標に

方法

ポスター



場所 40-150人に1枚

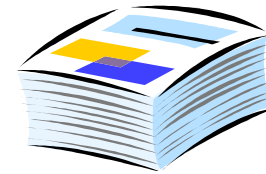
動線

貼付高さ 視線

貼付配置 視線の動き

期間 啓発期間、色あせ

ちらし

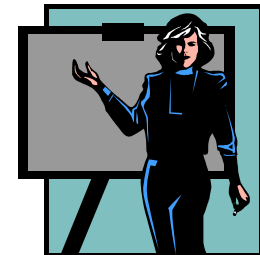


小事業所 手渡し

大事業所 1 配布

1 イン트라ネット

教育セミナー



1事業場のみ1回許可

測定

知識 クイズ

成人が、1日に摂りたい**野菜摂取量**は、どれでしょうか。

エクササイズ(Ex)とは身体活動・運動量を表す単位です。健康づくりのためには、どのくらいの**身体活動・運動量**が目標でしょうか。

そのうち、**活発な運動**は

態度

上記の媒体を見て、ご自分の生活**習慣を変えてみよう**と思いましたが。

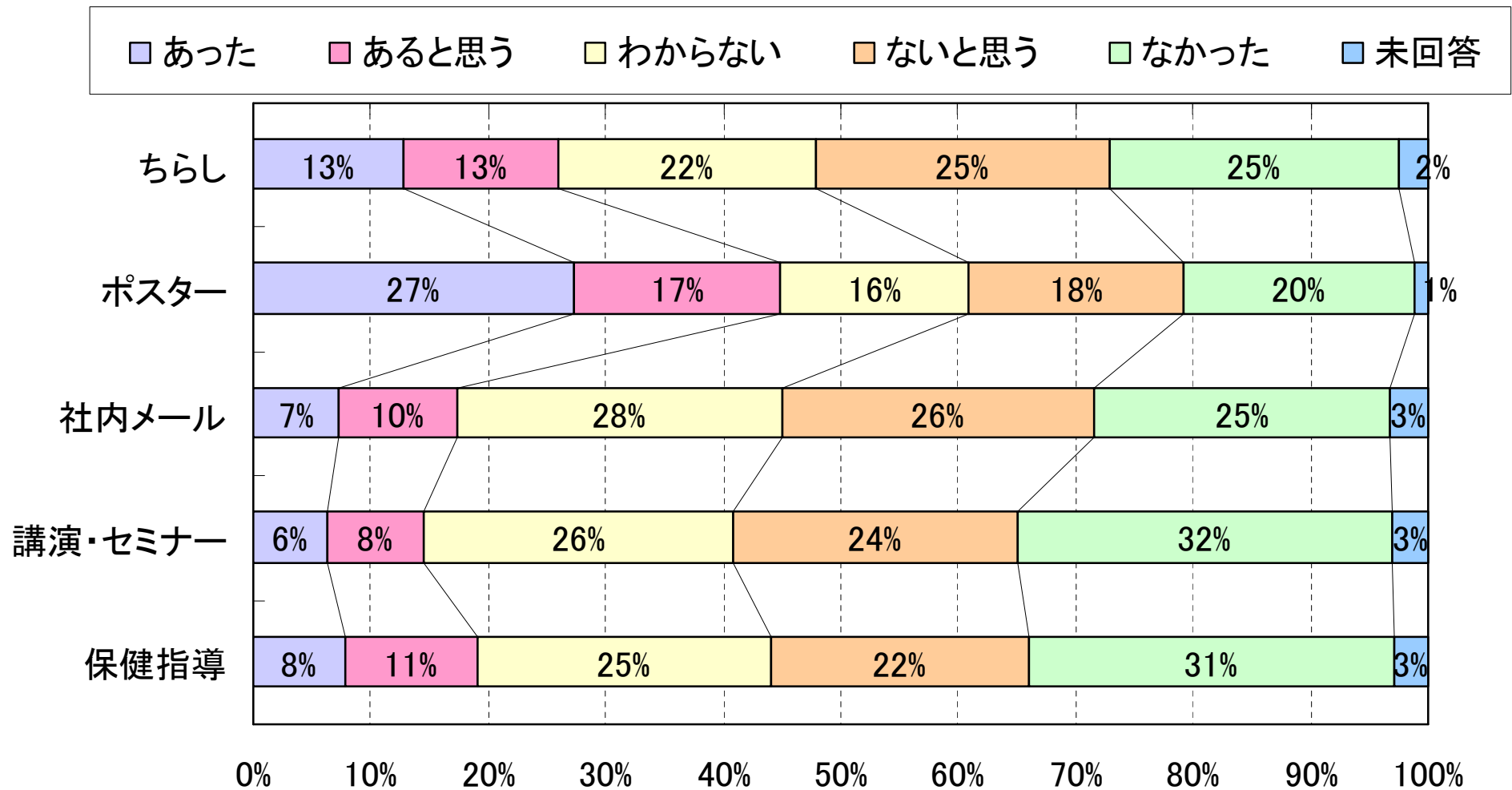
野菜や果物を積極的に食べようとしていますか。

積極的に身体を動かすようにしていますか(通勤、ウォーキング、スポーツ参加、子どもと遊ぶ)。

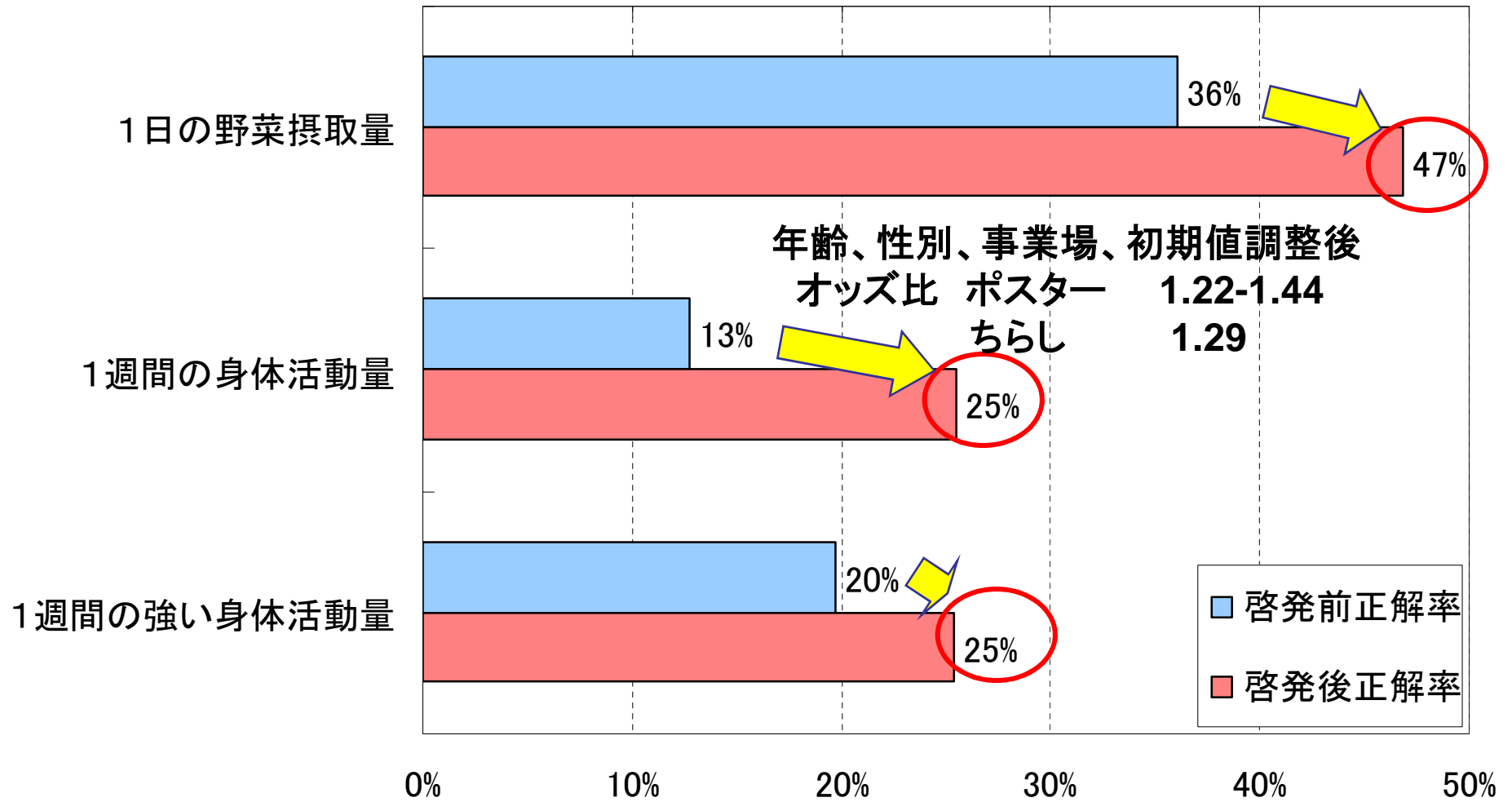
結果 回答者

	労働者数	回答者数			
		啓発前	回答率%	両方回答	回答率%
A事業場	61 人	61 人	100%	50 人	82%
B事業場	44 人	39 人	89%	31 人	70%
C事業場	1193 人	516 人	43%	315 人	26%
D事業場	1024 人	852 人	83%	491 人	48%
合計	2322 人	1468 人	63%	887 人	38%

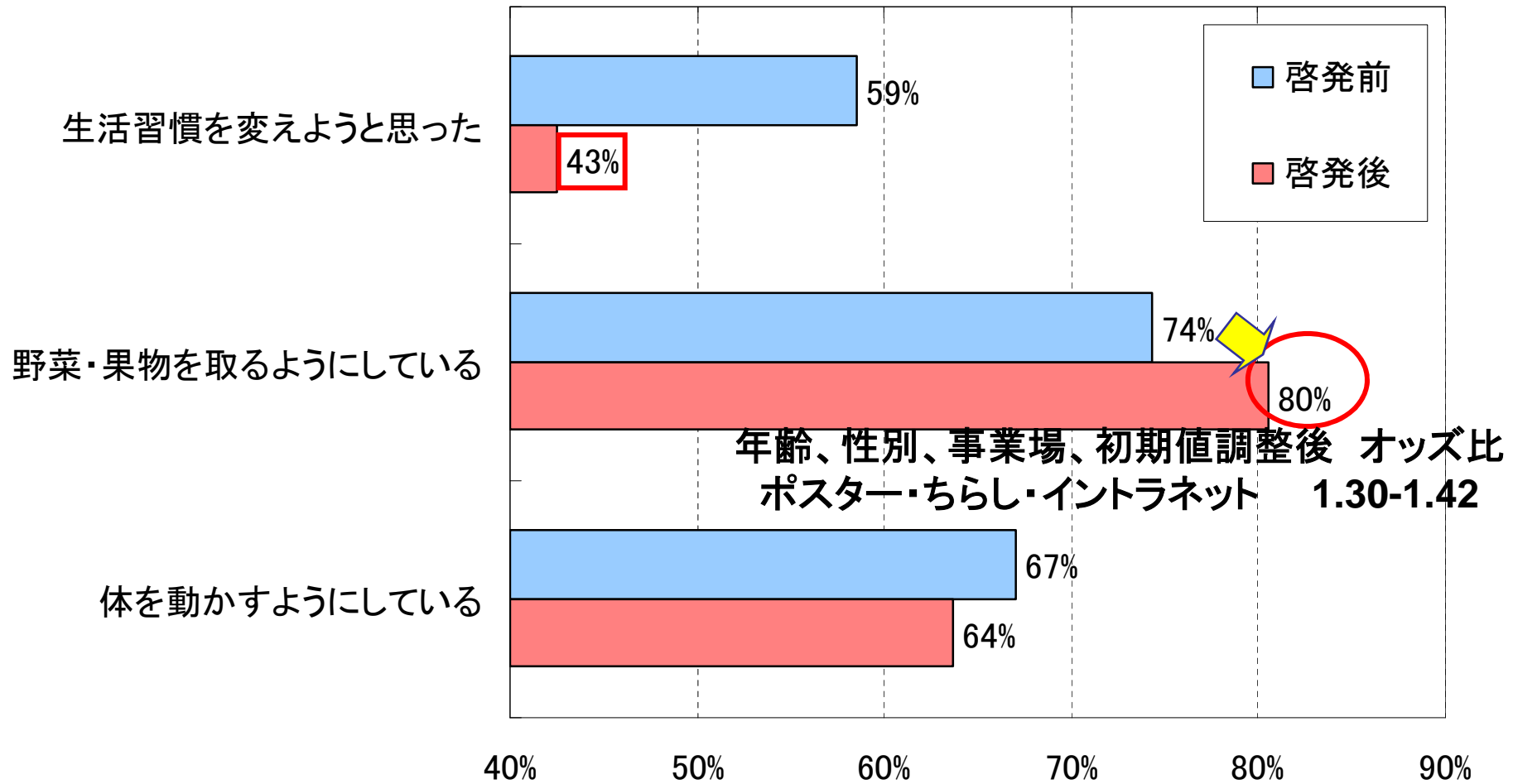
結果 啓発後 シンボルマーク認知



結果 知識



結果 態度



考察

ポスター、ちらしも工夫をすれば、**効果的**

対象は、集団

ポスター・ちらし 1.3千円/正答した人

セミナー 11 千円/正答した人(仮定)

限界 知識の変化で、行動変化は？

他の手法と組み合わせたMultilevelな介入が必要

ポスター・チラシ製作デザイン・使用 マニュアル

1. 伝えたい**メッセージ**を明確にする。
2. **デザイン**を専門家に依頼する。
3. 貼付場所には、**目線、動線**を考える。
4. 貼付**期間**を決める。

現在

山口県 平成23年度の保健事業
ポスターデザイン利用 事業場の啓発活動

論文作成 Journal of Occupational Health

53巻6号(2011年11月) 掲載予定

Association between visual message and health knowledge
in a 4 month follow-up study in worksite